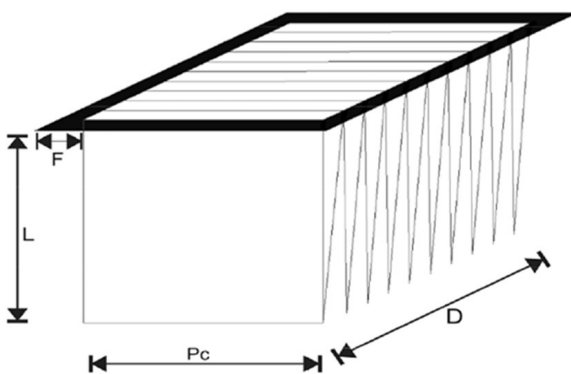


## Filteron Anfrageformular Multifiltertaschen „MFT“

Aufgrund vielzähliger Ausführungen bitten wir um die Aufnahme aller benötigten Maße:

### Abmessungen Multifiltertaste:



Anzahl der Taschen: \_\_\_\_\_

L = Höhe: \_\_\_\_\_ mm

Pc = Breite: \_\_\_\_\_ mm

D = Länge: \_\_\_\_\_ mm

F = Kragenbreite: \_\_\_\_\_ mm

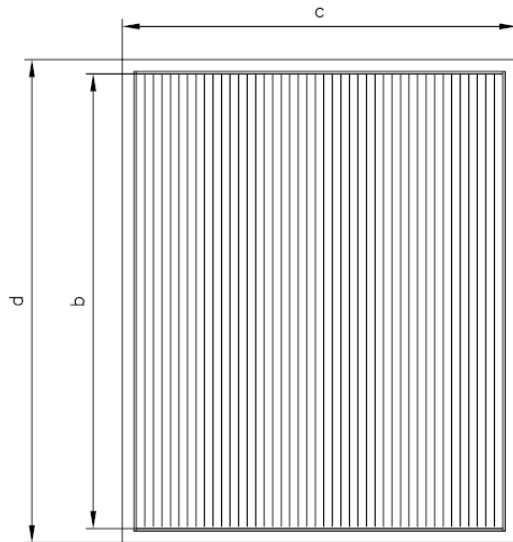
Einfacher Kragen                      oder                       Kragen mit eingnähter Kordel

Materialdaten des Filters, falls vorhanden, und / oder Beschreibung der Anwendung:

Art des Staubes (Material) und Feinheit der Körnung (falls bekannt):

Hersteller der Anlage, Typ oder Modellnummer:

Abmessungen des Einbau-Winkelrahmens:



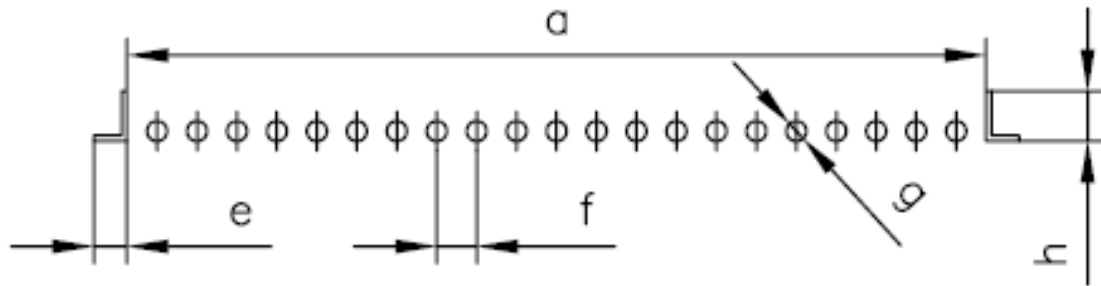
a = Breite innen: \_\_\_\_\_ mm

b = Tiefe innen: \_\_\_\_\_ mm

c = Breite außen: \_\_\_\_\_ mm

d = Tiefe außen: \_\_\_\_\_ mm

Abmessungen und Aufbau Lochrahmen:



Je nach Aufbau des Winkel-Einbaurahmens Abmessungen eintragen:

e = Winkelmaß: \_\_\_\_\_ mm

h = Winkelhöhe: \_\_\_\_\_ mm

f = Lochabstand: \_\_\_\_\_ mm

g = Lochdurchmesser: \_\_\_\_\_ mm

Schicken Sie uns möglichst viele Detailaufnahmen, insbesondere von Besonderheiten.

Zum Beispiel:      Extra-Materialverstärkungen oder Löcher zur Anbringung von Distanzmatten in die Filtertaschen.